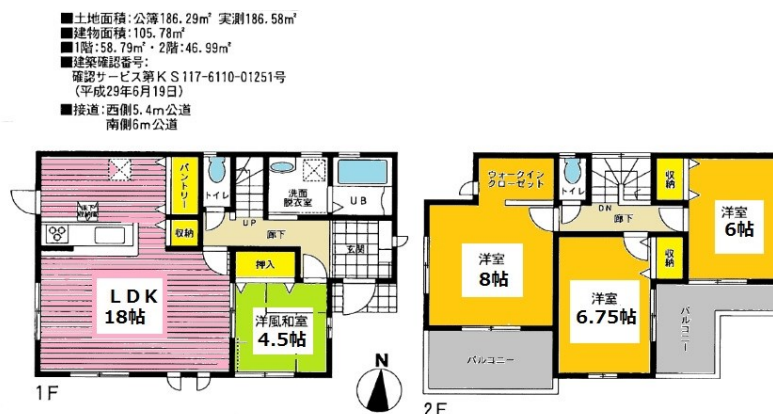


FOR SALE

価格	間取りタイプ
3,280万円(税込)	4SLDK



物件種目	一戸建て		
物件所在地	京都府城陽市寺田大谷		
交通	近鉄京都線 大久保(京都)駅 バス8分 バス停:大谷より徒歩2分 奈良線 城陽駅 徒歩19分 奈良線 新田(京都)駅 徒歩24分		
土地面積	186.29㎡ (約56.35坪)	他に私道面積	
建物面積	105.78㎡ (約31.99坪)	地目	宅地
構造規模	木造2階建		
築年月	2018年3月中旬	都市計画	市街化区域
用途地域	第一種低層住居専用地域		
建ぺい率	50%	容積率	80%
土地権利	所有権		
法令上の制限			
現況	未完成	引渡日	2018年3月下旬
接道状況	南6.00m公道	西5.40m公道	
建築確認番号	第KS117-6110-01251号	開発許可番号	
設備	浄水器 / オートバス / 浴室乾燥 / 風呂一坪以上 / トイレ:温水洗浄便座 / フローリング / ウォークインクローゼット / 床下収納 / 複層ガラス / インターホン:TV付 / 24時間換気システム / 都市ガス / 本下水 / 水道:公営		
周辺施設	ファミリーマート 城陽深谷店 364m / 京都生活協同組合 コーポ 城陽 1284m / 大洋薬局 454m / ジャパン 城陽店 1590m / 芽生え幼稚園 584m / 城陽市立久世小学校 1132m		
その他費用			
備考			

現況と異なる場合には現況を優先します。 間取りの「S」はサービスルーム(納戸)です。
 価格は物件の代金総額を表示しており、消費税が課税される場合は税込と表記の上、 税込価格で表示しております。

取引条件の有効期限:2018年3月25日

No.0000006191



国土交通大臣(1)第8730号
 (公社)全日本不動産協会会員

株式会社明日香不動産販売 京都営業所

TEL:0774-74-8760

京都府城陽市寺田樋尻12-10第三ハイツ道

E-Mail:kojizumi222@yahoo.co.jp

取引態様:仲介

