

FOR SALE

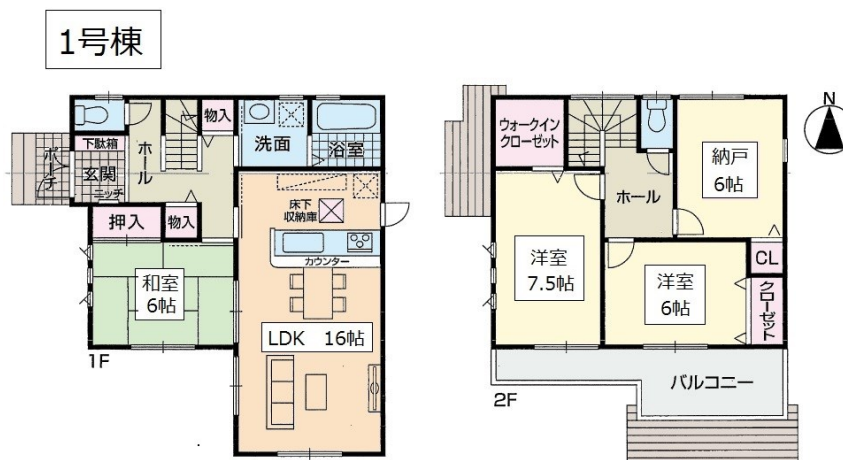
| | |
|-------------|--------|
| 価格 | 間取りタイプ |
| 2,290万円(税込) | 4LDK |



【外観】



【間取り図】



| | | | |
|--------|---|--------|-----------|
| 物件種目 | 一戸建て | | |
| 物件所在地 | 奈良県磯城郡田原本町八尾 | | |
| 交通 | 近鉄橿原線 石見駅 徒歩10分 近鉄田原本線 黒田(奈良)駅 徒歩10分 | | |
| 土地面積 | 133.63㎡ (約40.42坪) | 他に私道面積 | |
| 建物面積 | 101.65㎡ (約30.74坪) | 地目 | 宅地 |
| 構造規模 | 木造2階建 | | |
| 築年月 | 2018年3月下旬 | 都市計画 | 市街化区域 |
| 用途地域 | 無指定 | | |
| 建ぺい率 | 70% | 容積率 | 400% |
| 土地権利 | 所有権 | | |
| 法令上の制限 | | | |
| 現況 | 未完成 | 引渡日 | 2018年4月上旬 |
| 接道状況 | 西6.62m | | |
| 建築確認番号 | 第17確認建築財なら中0683号 | 開発許可番号 | |
| 設備 | 浄水器 / オートバス / 浴室乾燥 / 風呂一坪以上 / トイレ:温水洗浄便座 / フローリング / ウォークインクローゼット / 床下収納 / 複層ガラス / インターホン:TV付 / 24時間換気システム / ガス:プロパン / 本下水 | | |
| 周辺施設 | スパー-おくやま新町店 1553m / 田原本八尾店 1432m / 薬局田原本中央店 1083m / 川原田原本店 1708m / 宮古保育園 442m / 田原本町立田原本小学校 1414m | | |
| その他費用 | | | |
| 備考 | | | |

現況と異なる場合には現況を優先します。 間取りの「S」はサービスルーム(納戸)です。
 価格は物件の代金総額を表示しており、消費税が課税される場合は税込と表記の上、税込価格で表示しております。

取引条件の有効期限:2018年5月19日

No.0000007613

お問合せ先



国土交通大臣(1)第8730号
 (公社)全日本不動産協会会員

株式会社明日香不動産販売 中和営業所

TEL:0120-949-499

FAX:0744-34-5552

奈良県磯城郡田原本町阪手630番4

URL:<http://asukahudousan.holy.jp/>

E-Mail:kojiizumi222@yahoo.co.jp

取引態様:仲介

