

FOR SALE

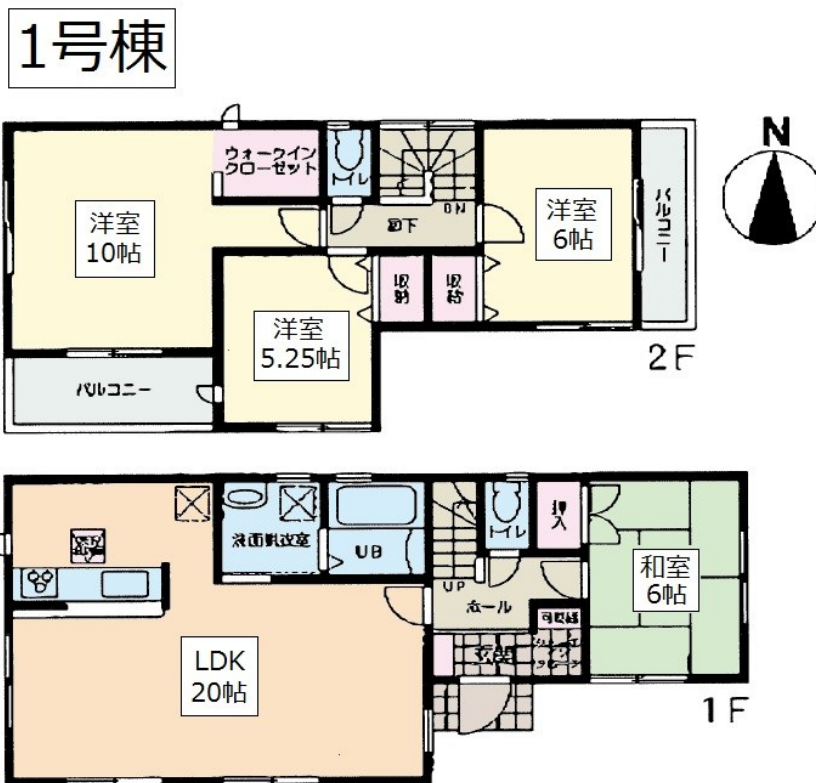
価格	間取りタイプ
2,580万円(税込)	4LDK



【外観】



【間取り図】



物件種目	一戸建て		
物件所在地	奈良県橿原市中曾司町		
交通	近鉄大阪線 真菅駅 徒歩16分 近鉄大阪線 松塚駅 徒歩14分		
土地面積	134.48㎡ (約40.68坪)	他に私道面積	無し
建物面積	105.99㎡ (約32.06坪)	地目	宅地
構造規模	木造2階建		
築年月	2018年4月下旬	都市計画	市街化区域
用途地域	第一種住居地域		
建ぺい率	60%	容積率	200%
土地権利	所有権		
法令上の制限			
現況	新築	引渡日	即時
接道状況	東6.00m		
建築確認番号	確認サービス第KS117-6110-01784号	開発許可番号	
設備	浄水器 / 浴室乾燥 / 風呂一坪以上 / トイレ:温水洗浄便座 / フローリング / ウォークインクローゼット / 床下収納 / 複層ガラス / インターホン:TV付 / 24時間換気システム / 都市ガス / 本下水 / 水道:公営 / バリアフリー		
周辺施設	スーパー北コ真菅店 813m / セブンイレブン 橿原中曾司町店 594m / サトウドラッグ 橿原真菅店 815m / ひかり保育園 339m / 橿原市立真菅北小学校 1654m / 橿原市立橿原中学校 2426m		
その他費用			
備考			

現況と異なる場合には現況を優先します。 間取りの「S」はサービスルーム(納戸)です。
 価格は物件の代金総額を表示しており、消費税が課税される場合は税込と表記の上、税込価格で表示しております。

取引条件の有効期限:2018年11月18日

No.0000008143

お問合せ先



国土交通大臣(1)第8730号
 (公社)全日本不動産協会会員

株式会社明日香不動産販売 中和営業所

TEL:0120-949-499

FAX:0744-34-5552

奈良県磯城郡田原本町阪手630番4

URL:<http://asukahudousan.holy.jp/>

E-Mail:kojizumi222@yahoo.co.jp

取引態様:仲介

