

FOR SALE

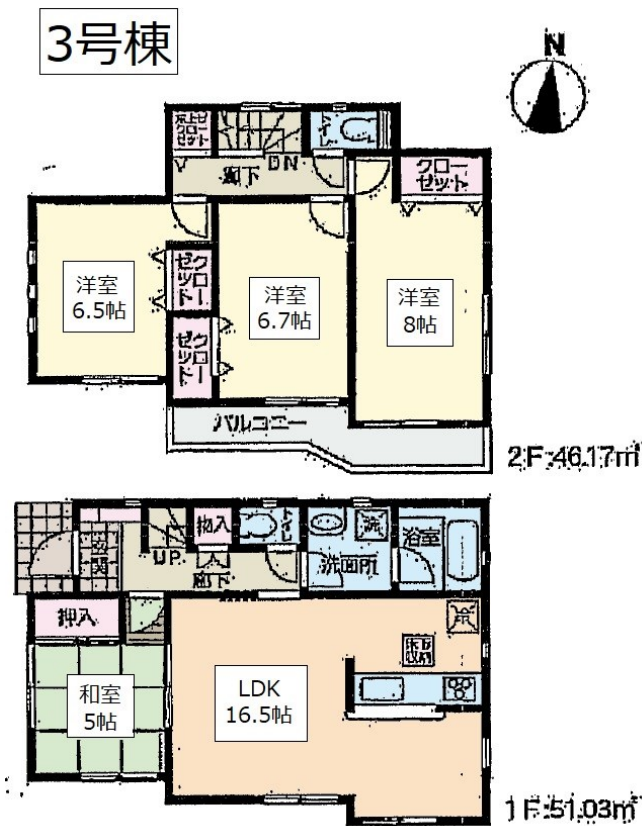
価格	間取りタイプ
1,750万円(税込)	4LDK



【外観】



【間取り図】



物件種目	一戸建て		
物件所在地	奈良県磯城郡田原本町秦庄		
交通	近鉄橿原線 笠縫駅 徒歩5分 近鉄橿原線 田原本駅 徒歩14分		
土地面積	132.30㎡ (約40.02坪)	他に私道面積	無し
建物面積	97.20㎡ (約29.40坪)	地目	宅地
構造規模	木造2階建		
築年月	2018年3月上旬	都市計画	市街化区域
用途地域	第一種住居地域		
建ぺい率	60%	容積率	200%
土地権利	所有権		
法令上の制限			
現況	新築	引渡日	即時
接道状況	西6.20m		
建築確認番号	第BVJ-EOS17-10-1555号	開発許可番号	
設備	IHクッキングヒーター / 浄水器 / オートバス / 浴室乾燥 / 風呂一坪以上 / トイレ:温水洗浄便座 / フローリング / 床下収納 / オール電化 / 複層ガラス / インターホン:TV付 / 24時間換気システム / 本下水 / 水道:公営		
周辺施設	スーパー:てらだ 397m / セブンイレブン 田原本千代店 611m / すぎた薬局 485m / 有限会社若林商店 1404m / 田原本町立南幼稚園 636m / 田原本町立南小学校 605m		
その他費用			
備考			

現況と異なる場合には現況を優先します。 間取りの「S」はサービスルーム(納戸)です。
 価格は物件の代金総額を表示しており、消費税が課税される場合は税込と表記の上、 税込価格で表示しております。

取引条件の有効期限:2018年11月18日

No.0000008260



国土交通大臣(1)第8730号
 (公社)全日本不動産協会会員

株式会社明日香不動産販売 中和営業所

TEL:0120-949-499 FAX:0744-34-5552

奈良県磯城郡田原本町阪手630番4

URL:<http://asukahudousan.holy.jp/>

E-Mail:kojizumi222@yahoo.co.jp

取引態様:仲介

